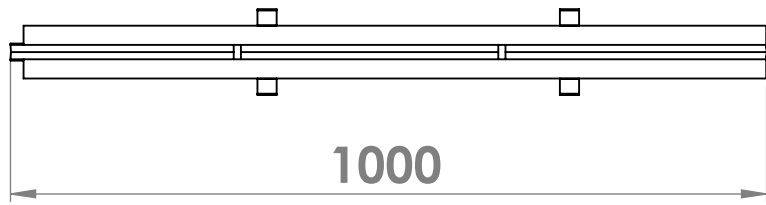
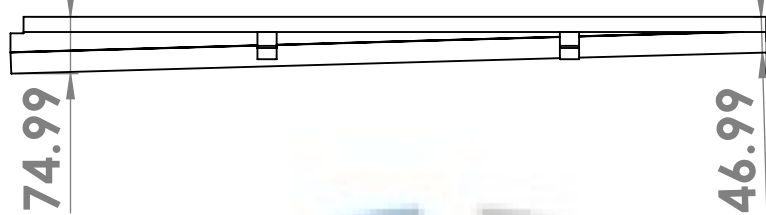


# CANALETA CMG-2070

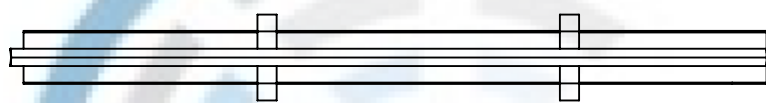
VISTA SUPERIOR



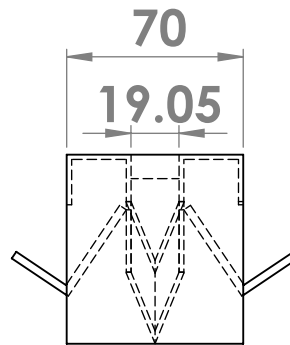
VISTA FRONTAL



VISTA INFERIOR



PERFIL DE CANAL  
CMG-2070



## DETALLES GENERALES:

- ACERO INOXIDABLE TIPO AISI 304.
- ACABADO 2B ( NORMAL o NATURAL INOXIDABLE).

## CARACTERISTICAS:

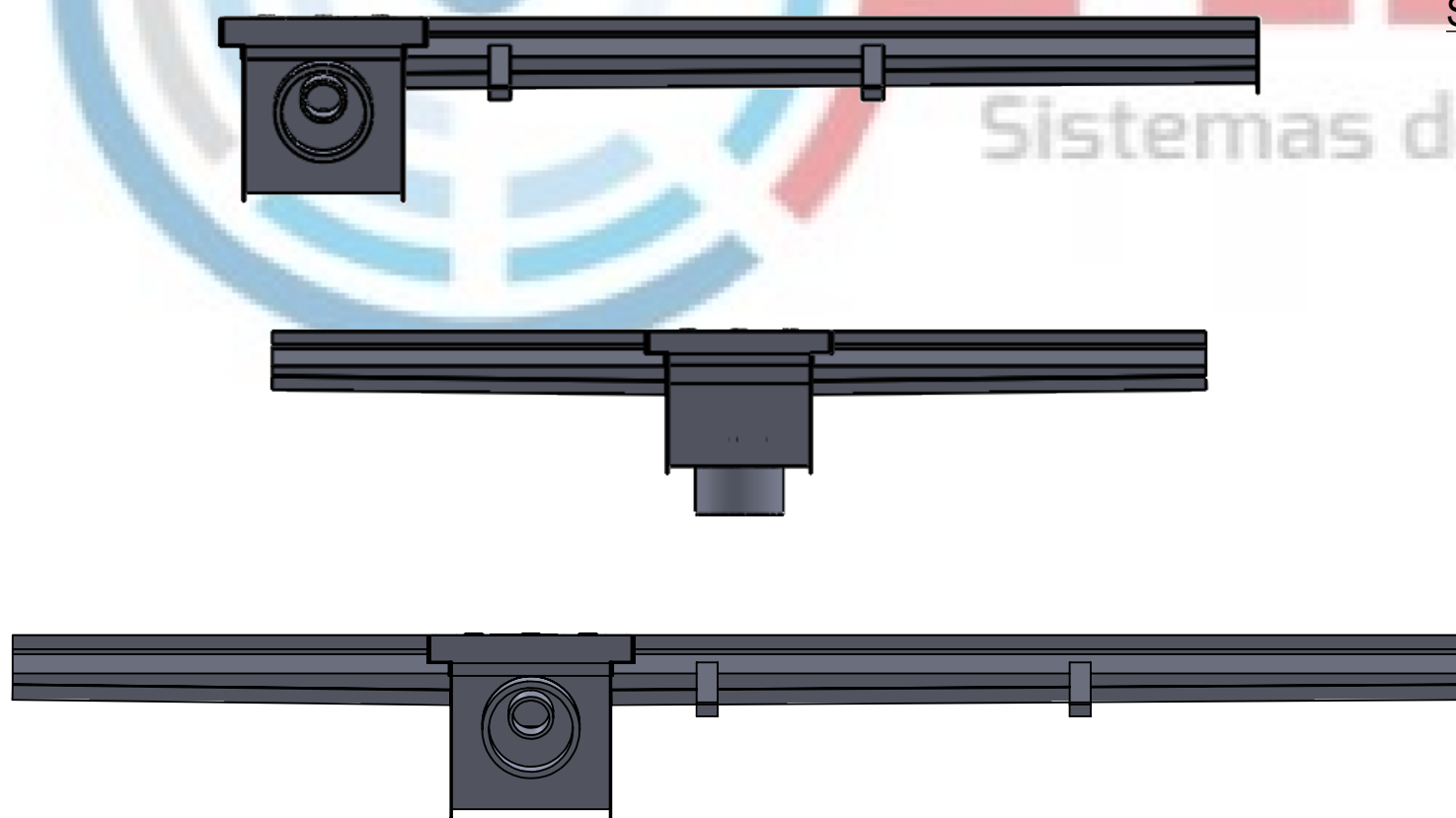
- CANALINAS-CANALETAS DE ACERO INOX PARA AGILIZAR EL FLUJO O DESAGUE DEL DRENAJE

## OPCIONES:

- CANALETA POR UN LADO (PL)
- CANALETA POR AMBOS LADOS (PAL)
- DESAGUE LATERAL (DL)
- DESAGUE FONDO (DF)

EN CASOS DE EXCEDERSE (6M) DE LONGITUD SE ENTREGARÁ CON UNA CONEXIÓN ESPECIAL

## OPCIONES DE UBICACION CANALETA:



[LAS COTAS EXPRESADAS SON EN MILIMETROS (MM)]

## DIMENSIONES:

- APERTURA 3/4" RANURA
  - ANCHO TOTAL 7CM (CANALETA)
  - PENDIENTE INICIAL 2 1/2" (6.4CM)
  - PENDIENTE FINAL 4" (10CM)
- "VARIA SEGÚN LA LONGITUD DESEADA"

## ADAPTACION:

- ADAPTACION A CANALETAS/CANALINAS PARA COLADERA DE 25CM O 30CM DE ANCHO CON DESAGUE LATERAL O FONDO.

**MERZ INOXIDABLES S.A. DE C.V.** ES FABRICANTE EXCLUSIVO DE LOS DRENAJES INDUSTRIALES EN ACERO INOXIDABLE MARCA MERZ

REV. DIBUJO; BADC-2020

**INFORMACION CONFIDENCIAL Y DE LA MARCA**  
**MERZ INOXIDABLES S.A. DE C.V.**

LA INFORMACION INDICADA EN ESTE DIBUJO PERTENECE A MERZ INOXIDABLES S.A. DE C.V. QUEDA PROHIBIDO LA REPRODUCCION TOTAL O PARCIAL SIN PREVIO CONSENTIMIENTO POR ESCRITO DE MERZ INOXIDABLES S.A. DE C.V.



[WWW.MERZINOXIDABLES.COM](http://WWW.MERZINOXIDABLES.COM)



OFICINAS; APODACA, N.L. MEXICO  
CORREO: [VENTAS@MERZINOXIDABLES.COM](mailto:VENTAS@MERZINOXIDABLES.COM)

TELS: (81) 8321-3575 & (81) 8321-3579  
(81) 2261-4185 & (81) 2261-4176



PLANTA; GUADALUPE, N.L. MEXICO